



ГОСУДАРСТВЕННЫЙ КОМИТЕТ ОХРАНЫ ОБЪЕКТОВ КУЛЬТУРНОГО НАСЛЕДИЯ  
ЧЕЛЯБИНСКОЙ ОБЛАСТИ

П Р И К А З

«05» июля 20 21 г.

Челябинск

№ 122

Об утверждении описания особенностей, подлежащих обязательному сохранению (предмета охраны), объекта культурного наследия местного (муниципального) значения «Здание Госбанка», расположенного по адресу: Челябинская область, город Челябинск, проспект Ленина, дом 58

В соответствии со статьей 33 Федерального закона от 25 июня 2002 г. № 73-ФЗ «Об объектах культурного наследия (памятниках истории и культуры) народов Российской Федерации», подпунктом 13 пункта 8 Положения о Государственном комитете охраны объектов культурного наследия Челябинской области, утвержденного постановлением Губернатора Челябинской области от 21 июля 2016 г. № 197 «О Государственном комитете охраны объектов культурного наследия Челябинской области», пунктом 13 Порядка определения предмета охраны объекта культурного наследия, включенного в единый государственный реестр объектов культурного наследия (памятников истории и культуры) народов Российской Федерации, утвержденного приказом Министерства культуры Российской Федерации от 13 января 2016 г. № 28

ПРИКАЗЫВАЮ:

1. Утвердить описание особенностей, подлежащих обязательному сохранению (предмет охраны), объекта культурного наследия местного (муниципального) значения «Здание Госбанка», расположенного по адресу: Челябинская область, город Челябинск, проспект Ленина, дом 58, включенного в Единый государственный реестр объектов культурного наследия (памятников истории и культуры) народов Российской Федерации.


2. Организацию исполнения настоящего приказа возложить на отдел охраны объектов культурного наследия (Степанова Н.А.).

3. Контроль за исполнением настоящего приказа оставляю за собой.

Председатель  
Государственного комитета

A handwritten signature in blue ink, consisting of several loops and a long tail, representing the name A.V. Fedichkin.

А.В. Федичкин

Значимость объекта культурного наследия и отдельных его элементов	Состав предмета охраны	Приложение
Местоположение и градостроительные характеристики	<ol style="list-style-type: none"><li>1. Существующее местоположение здания как важного элемента архитектурного облика ядра городского центра Челябинска.</li><li>2. Существующее местоположение здания как важного элемента застройки главной широтной магистрали города – пр. Ленина в наиболее важной его части – в ядре городского центра.</li><li>3. Существующее местоположение здания на пересечении пр. Ленина и ул. Елькина, с постановкой по красным линиям этих улиц и обращение к ним лицевыми, южным и западным, фасадами.</li><li>4. Видовое раскрытие здания со стороны пл. Революции и прилегающих отрезков пр. Ленина, ул. Елькина, ул. Воровского.</li></ol>	

Планировочное и  
объемно-  
пространственное  
решение

Габариты, этажность, высотные отметки  
венчающего карниза и объемно-  
планировочная композиция Г-образного в  
плане, 4-х этажного с подвалом и цоколем  
здания (литера А технического плана).



		
<p>Конструктивная система и материал, характер обработки фасадной поверхности</p>	<ol style="list-style-type: none"> <li>1. Наружные капитальные кирпичные стены.</li> <li>2. Цоколь с меняющейся высотой в соответствии с характером рельефа.</li> <li>3. Архитектурно-декоративные элементы фасадов кирпичной кладки / гипса.</li> <li>4. Општукатуренные и окрашенные поверхности наружных стен (с возможностью сохранения существующего в настоящее время характера обработки фасадной поверхности).</li> <li>5. Гладкий штукатурный руст стеновых поверхностей.</li> </ol>	

Композиционное решение и архитектурно-художественное оформление фасадов

1. Для всех фасадов:

- местоположение, габариты, профиль идентично решенного венчающего карниза с мутулами под выносной плитой.
- 2. Для лицевых (западного и южного) и торцевого (восточного) фасадов:
  - членение фасадов по вертикали на три основных и один аттиковый этаж;
  - идентично решенная венчающая часть трехэтажного объема, отделяющая его от аттикового этажа: профилированный пояс, гладкий фриз, профилированный карниз (местоположение, габариты, профиль);
  - идентично решенный гладкий фриз под венчающим все здание карнизом, с размещенным под плитой фриза орнаментом в виде листиков (местоположение, габариты, рисунок орнамента).



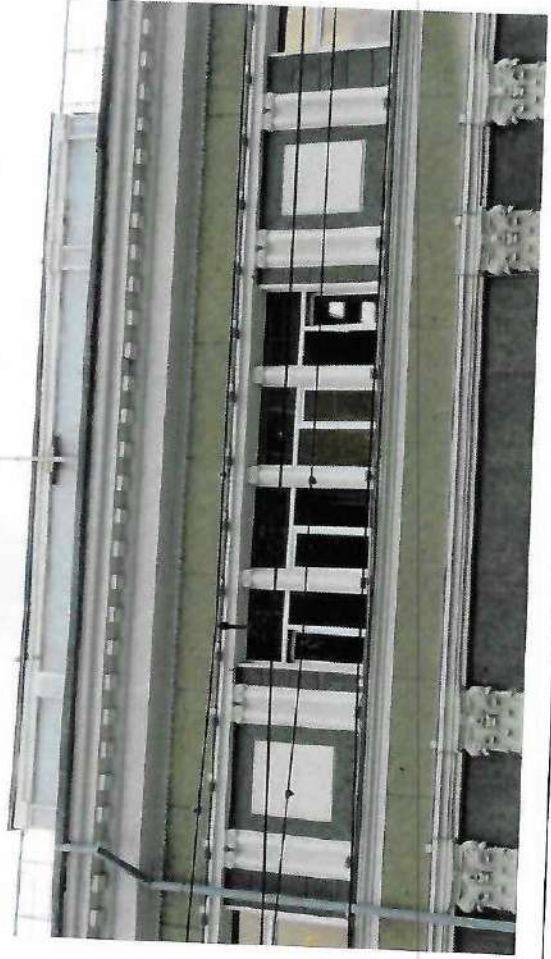
3. Композиция и архитектурное решение лицевого, южного, фасада:

- асимметричное композиционное решение;
- членение фасада основной, трехэтажной, части пиллястрами на высоту первого-третьего этажей с профилированной базой и капителью композитного ордера (существующее местоположение, габариты, профиль базы, рисунок и профиль капители);
- огибающие угловые пиллястры основной, трехэтажной, части на высоту первого-третьего этажей с профилированной



базой и капителью композитного ордера (существующее местоположение, габариты, профиль базы, рисунок и профиль капители);

- существующее (историческое) местоположение главного входа;
- существующее местоположение, габариты и форма оконных проемов основной, трехэтажной, части, в т.ч. пяти крупных прямоугольных проемов двухсветного операционного зала на высоту первого-второго этажей;
- существующее местоположение, габариты и форма оконных проемов аттикового этажа с разделяющими полуколонками ионического ордера (местоположение, габариты, рисунок и профиль капители);
- сдвоенные полуколонки ионического ордера в межколонных простенках и на флангах фасада, продолжающие вертикали пилястр первого-третьего этажей (существующее местоположение, габариты, рисунок и профиль капители);
- две квадратные филенки в простенках между спаренными колонками аттикового этажа: существующее местоположение и габариты.



4. Композиция и архитектурное решение  
лицевого, западного, фасада:

- асимметричное композиционное решение;
- ризалит лестничной клетки в третьей слева оси на высоту всех четырех этажей, с размещенным в ризалите входом в здание (существующее местоположение и габариты);
- членение фасада основной, трехэтажной, части пиллястрами на высоту первого-третьего этажей с профилированной базой и капителью композитного ордера (существующее местоположение, габариты, профиль базы, рисунок и профиль капители);
- огибающие угловые пиллястры основной, трехэтажной, части на высоту первого-третьего этажей с профилированной базой и капителью композитного ордера (существующее местоположение, габариты, профиль базы, рисунок и профиль капители);
- существующее местоположение, габариты и форма оконных проемов основной, трехэтажной, части;
- существующее местоположение, габариты и форма оконных проемов аттикового этажа с разделяющими полуколонками ионического ордера (местоположение, габариты, рисунок и профиль капители);
- сдвоенные полуколонки ионического ордера в межоконных простенках и на флангах фасада, продолжающие вертикали пиллястр первого-третьего

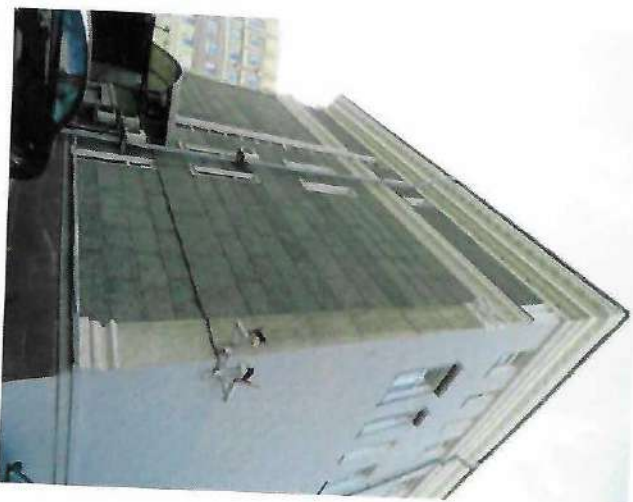




этажей (существующее местоположение, габариты, рисунок и профиль капители).

5. Композиция и архитектурное решение торцевого, восточного, фасада:

- асимметричное композиционное решение;
- существующее местоположение входа;
- существующее (историческое) вертикальное остекление лестничной клетки: местоположение и габариты;
- узкие прямоугольные оконные проемы первого – четвертого этажей: существующее местоположение и габариты;
- отбавошая пилистра юго-восточного угла основной, трехэтажной, части на высоту первого-третьего этажей с профилированной базой и капительно композитного ордера (существующее местоположение, габариты, профиль базы, рисунок и профиль капители);
- пилистра правого (северного) фланга основной, трехэтажной, части на высоту первого-третьего этажей с профилированной базой и капительно композитного ордера (существующее местоположение, габариты, профиль базы, рисунок и профиль капители);
- двойные полуколонки ионического ордера на флангах фасада, продолжающие вертикали пилестр первого-третьего этажей (существующее местоположение, габариты, рисунок и профиль капители).



б. Композиция и архитектурное решение торцевого, восточного, фасада:

- профилированный фриз под венчающим карнизом.



Надкровельные элементы

Парапетная стенка по оси главного входа на южном фасаде: местоположение, форма, габариты.

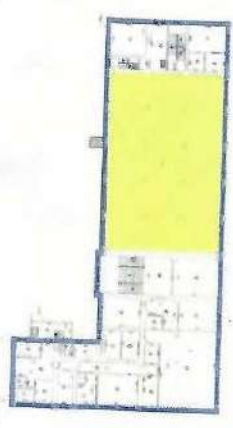


Пространственно-планировочное и декоративное решение интерьеров

1. Существующие отметки межэтажных перекрытий.
2. Внутренние капитальные стены первого и второго этажей, сохранившиеся от исторического (первого) здания начала XX века.



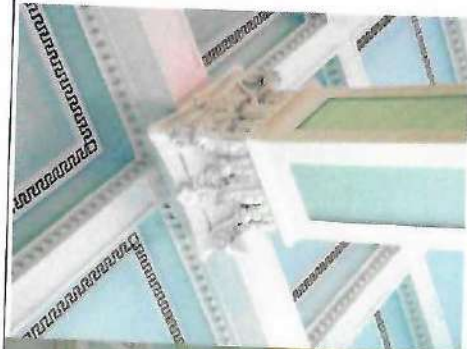
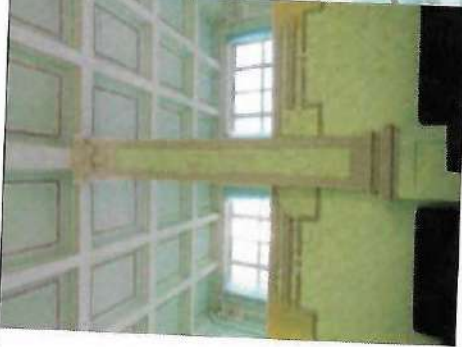
3. Двухсветный операционный зал: существующее местоположение и габариты.



4. Архитектурно-декоративное решение зала в неоклассических ордерных формах (с возможностью размещения на элементах архитектурного декора оборудования, обеспечивающего функционирование и безопасность банковской деятельности, при условии сохранения этих элементов).
5. Исторический материал архитектурно-декоративных элементов – кирпичная кладка и/или гипс.
6. Восемь колонн квадратного сечения на постаментах: местоположение, габариты, профиль базы, декоративные ниши постамента и ствола колонн, рисунок и профиль композитной капители.



7. Пилястры композитного ордера в межоконных простенках и на торцевых стенах: существующее местоположение, габариты, рисунок и профиль капители.



8. Угловые пилястры композитного ордера: существующее местоположение, габариты, рисунок и профиль капители.

9. Прямоугольные гипсовые рамы с меандровым орнаментом по периметру на торцевых стенах: существующее местоположение, габариты, рисунок и профиль орнамента.

10. Кессонированный потолок:

Уществующее количество сегментов (15) и структура сегментов (9 квадратных кессон в каждом);

уществующие габариты и профиль балок и кессон;

уществующее декорирование внутренней поверхности балок по периметру кассет зубчиками, плоскости кессона – меандровым орнаментом.

